

CONTAINER MARITIME

STOCKAGE OU AUTRE USAGE APRÈS TRANSFORMATION

BÂTIMENTS MODULAIRES ET CONTENEURS



DISPONIBLE EN PLUSIEURS TAILLES

à partir de
1 390€HT

CARACTÉRISTIQUES TECHNIQUES (MODÈLE TYPE)

- Ossature et carrosserie en acier de première qualité,
- Plancher en bois aggloméré traité, épaisseur 30 mm, soutenu par des profils acier en U de 4 mm,
- Toit en tôle suspendue, épaisseur 1,5 mm,
- Structure d'angles et cadre en profilé à froid en acier, épaisseur 4 mm, consolidé par soudure,
- Parois en tôle, épaisseur 1,5 mm, avec 4 ouvertures latérales pour aération,
- Porte à 2 vantaux munis de 4 crémones, dim. largeur / hauteur : 2,34 x 2,28 m,
- Logement pour fourches d'élevateurs.

OPTIONS

- Fermeture sécurisée
- Installation électrique
- Peinture personnalisée
- Étagère
- Réfrigération
- Open-side
- Bar
- ...

Voir détails au verso

	BS 8'	BS 10'	BS 20'	BS 30'	BS 40'
Longueur ext / int (m)	2,43 / 2,25	2,99 / 2,81	6,06 / 5,88	9,10 / 8,80	12,19 / 11,76
Largeur ext / int (m)	2,20 / 2,09	2,44 / 2,33	2,44 / 2,33	2,44 / 2,33	2,44 / 2,33
Hauteur ext / int (m)	2,26 / 2,05	2,59 / 2,36	2,59 / 2,36	2,59 / 2,36	2,59 / 2,36
Surface utile (m ²)	4,70	6,54	13,69	20,50	27,38
Volume utile (m ³)	10	16	32	48	64
Charge utile (tonnes)	NC	NC	21	24	27
Tare (tonnes)	0,715	0,955	1,6	2,4	3,2



AGENCE ILE-DE-FRANCE
Chemin des cantines 77390
CHAUMES-EN-BRIE
Tél : 01 64 07 05 50
idf@batilloc.fr

AGENCE GRAND-EST
2 Rue de la Batterie
67118 GEISPOLSHHEIM
Tél : 03 88 55 36 10
est@batilloc.fr

AGENCE RHÔNES-ALPES
3, av. du Docteur Schweitzer
69330 MEYZIEU
Tél : 04 78 04 17 12
rhone@batilloc.f

AGENCE HAUTS-DE-FRANCE
Port fluvial 1^{ère} Avenue
59211 SANTES
Tél : 03 20 50 87 67
nord@batilloc.fr

Site Internet : www.batilloc.com
Siège social : Port fluvial
1^{ère} Avenue - 59211 SANTES
S.A. au capital de 1 000 000 €
Siren : 785 014 226

CONTAINER MARITIME OPTIONS ET MODÈLES DISPONIBLES À LA VENTE

INSTALLATION ÉLECTRIQUE



- Fourniture et pose conforme à la norme C 15.100
- 1 tableau électrique protégé par un disjoncteur différentiel de 30 mA,
- 2 réglettes fluo doubles avec vasque de 36 W ou 2 hublots étanches de 60 W,
- 1 interrupteur simple allumage,
- 1 prise de courant 10/16 A

PEINTURE PERSONNALISÉE



- Sur modèles 6, 8, 10 et 20 pieds (dernier voyage)
- Nettoyage + Ponçage
- Passage d'une couche antirouille
- Passage d'une sous-couche d'accroche
- Passage d'une couche finale de la couleur de votre choix (2 teintes possibles).

SERRURE 3 POINTS



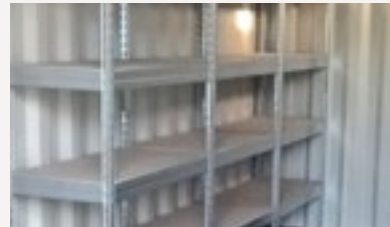
Verrouillage sécurisé en trois positions pour une protection maximale de vos containers.

PLANCHER



Améliorez la sécurité et la stabilité de vos containers avec notre plancher antidérapant.

ÉTAGÈRES



Optimisez votre espace de stockage avec nos étagères modulables adaptées à toutes les tailles.

OPEN-SIDE



Container 20 pieds avec ouverture possible sur la longueur / 1 côté.

BAR MODULABLE



La solution pratique et fonctionnelle pour tous vos événements.

REEFER (RÉFRIGÉRÉ)

- Container d'occasion
- Système de réfrigération autonome intégré au conteneur.
- Capacité de stockage adapté au transport et à la conservation de marchandises périssables
- Raccordement à une source d'alimentation externe